

ООО «ДревГрад» специализируется на строительстве канадских домов по каркасной технологии с применением технологии вентилируемого фасада

Ключевые преимущества:

- 1 Теплоизоляция
- 2 Влагонепроницаемость
- 3 Долговечность
- 4 Экологичность
- 5 Звукоизоляция
- 6 Заводское качество
- 7 Быстровозводимость
- 8 Энергоэффективность



Комплектация каркасных домов (спецпредложение)

Учтенная в стоимости материалов и работ в соответствии с результатами выдачи «[Конфигуратора деревянных домов](#)», находящегося на сайте компании «ДревГрад»

Паспорт дома (архитектурный проект) Для согласования и регистрации в органах исполнительной власти



Архитектурный проект



Пояснительная записка



Поэтажные планы, фасады, разрезы



3D модель дома

Рабочий проект



План фундамента



План кровли



Планы перекрытий



План раскладки стропил



Спецификация окон и дверей



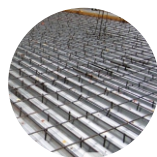
Спецификация стеновых элементов

2. Строительно-монтажные работы на объекте:

2.1 Устройство свайно-ростверкового фундамента:



Свайное поле из железобетонных свай диаметром 250 мм, длиной 1800 мм, устанавливаемых с шагом 1500-2000 мм. Заложены ниже глубины промерзания.



Ростверк - ленточный железобетонный сечением 250х400 мм, с гидроизоляцией и продухами для вентиляции;



При особых условиях и необходимости тип фундамента определяется в соответствии с техническим заключением по результатам обследования грунтов



2.2 Цокольное перекрытие:



Балки сечением 50x200 мм, шаг 500-600 мм; с кружевным усилением.



Пароизоляция – 1 слой с проклейкой швов;



Черновой пол – обрезная доска толщиной 25 мм



Утепление - базальтовые плиты Роклайт 150 мм (3 слоя по 50 мм).



Гидроизоляция – 1 слой с проклейкой швов



Подготовка под чистовой пол 1го эт. – доска толщиной 25 мм

2.3 Монтаж наружных и внутренних стен



Наружные стены - Ячеистый каркас из бруса 50x150 мм с заполнением базальтовым утеплителем Роклайт толщиной 150 мм. Паронепроницаемой мембраной со стороны помещения и ветрогидрозащитной пленкой с фасадной стороны.



Фасадная обшивка стен - Стекломагнийевый лист (СМЛ) толщиной 10. Внутренняя обшивка - Стекломагнийевый лист (СМЛ) толщиной 10.



Внутренние стены и перегородки – Ячеистый каркас из бруса 50x150 мм. и 50x100 мм; Обшивка внутренних стен - Стекломагнийевый лист (СМЛ) толщиной 10. Весь обрезной пиломатериал обрабатывается антисептическим составом.

2.4 Устройство перекрытия 1 го этажа:



Балки сечением 50x200 мм, шаг 500x600 мм с кружевным усилением



Подготовка под чистовой пол 2го этажа - доска толщиной 25 мм



Потолок 1го эт. - Стекломагнийевый лист (СМЛ) толщиной 10

2.5 Установка стропильной системы и монтаж кровли из металлочерепицы



Стропила сечением 50x150. Шаг 500-600 мм



Гидроветрозащитная пленка - 1 слой с проклейкой швов



Брусек 50x50 мм - зона вентиляции кровли



Обрешетка под металлочерепицу 25x100 мм



Пароизоляция - 1 слой с проклейкой швов



Тепловздукоизоляция - базальтовые плиты Роклайт 150 мм



Потолок 2го эт. - Стекломагнийевый лист СМЛ толщиной 10 мм



Кровельное покрытие - металлочерепица. Покрытие полиэстер.





2.6 Установка окон и дверей:



Окна - ПВХ профиль Rehau Blitz 58, цвет белый с поворотным механизмом и двухкамерными стеклопакетами 4 - 10 - 4 - 10 - 4, фурнитура;

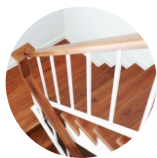


Установка входной металлической двери;



Весь обрезной пиломатериал обрабатывается антисептическим составом.

2.7 Устройство внутренней межэтажной лестницы:



Деревянная со ступенями и ограждением из строганной древесины хвойных пород (техническая);

Доставка материалов
включена в стоимость!



Московская и Нижегородская области

Гарантийные обязательства



Гарантия на все виды выполняемых работ 10 лет

Данная комплектация рассчитана на все строительные материалы, необходимые для строительства полного теплового контура дома, готового под внутреннюю чистовую отделку, к монтажу электрики, отопления, водоснабжения и канализации.

Весь обрезной пиломатериал обрабатывается антисептическим составом.

Контроль качества изготовления стеновых комплектов производства ООО «ДревГрад» осуществляется как в заводских условиях, так и на строительной площадке.

Для обеспечения Вашего удобства мы рады предложить Вам возможность круглосуточно в режиме реального времени следить за процессом строительства, не выходя из дома или с рабочего места, благодаря установленным web-камерам на строительных площадках.

Срок гарантии на все виды выполняемых работ составляет 10 лет согласно гарантийному стандарту, принятому в компании.

